

OBOS Prisstatistikk



Desember 2013

Desember 2013

I OBOS-tilknyttede borettslag finnes det nær 80 000 boliger. I året 2013 ble det omsatt 7 822 boliger i OBOS-tilknyttede borettslag.

PRISUTVIKLING

I desember var den gjennomsnittlige kvadratmeterprisen for brukte OBOS-tilknyttede boliger i Oslo-området 39.927 kroner. Kvadratmeterprisen er 1,4 prosent lavere enn i november, og 3,9 prosent lavere enn i desember 2012.

For hele landet sett under ett var den gjennomsnittlige kvadratmeterprisen for brukte OBOS-tilknyttede boliger 38.261 kroner i desember. Dette er 1,5 prosent lavere enn i november, og 6,1 prosent lavere enn i desember 2012.

Gjennomsnittlig kvadratmeterpris i 2013 var 4,5 prosent høyere enn gjennomsnittlig kvadratmeterpris i 2012. En gjennomsnittlig bolig i et OBOS-tilknyttet borettslag i Oslo kostet 42.058 kroner per kvadratmeter i 2013, mens det kostet 40.266 kroner per kvadratmeter i 2012.

ANTALL OMSATTE BOLIGER

I desember ble det foretatt 384 eierskifter tilknyttet OBOS mot 629 i november og 298 boliger i desember 2012. I 2013 ble det omsatt 7822 boliger totalt, mot 7962 i 2012.

Forklaring av OBOS' pris- og omsetningsstatistikk

Den månedlige pris- og omsetningsstatistikken for OBOS-tilknyttede boliger er basert på registrerte overdragelser i de vel 61 000 boligene i OBOS-tilknyttede borettslag i Oslo-området.

Selv om antallet omsetninger som danner grunnlag for prisstatistikkene er relativt stort, er det tilfeldig hvilke typer boliger som omsettes og hvor disse ligger. Man bør derfor legge vekt på trenden som fremkommer ved å betrakte prisutviklingen over tid, framfor prisnivået i en bestemt måned.

Prisutvikling

Kvadratmeterprisen for OBOS-tilknyttede boliger er beregnet ved å vekte gjennomsnittlige kvadratmeterpriser i hver bydel i Oslo, samt i Lørenskog. Boligprisene inkluderer eventuell fellesgjeld.

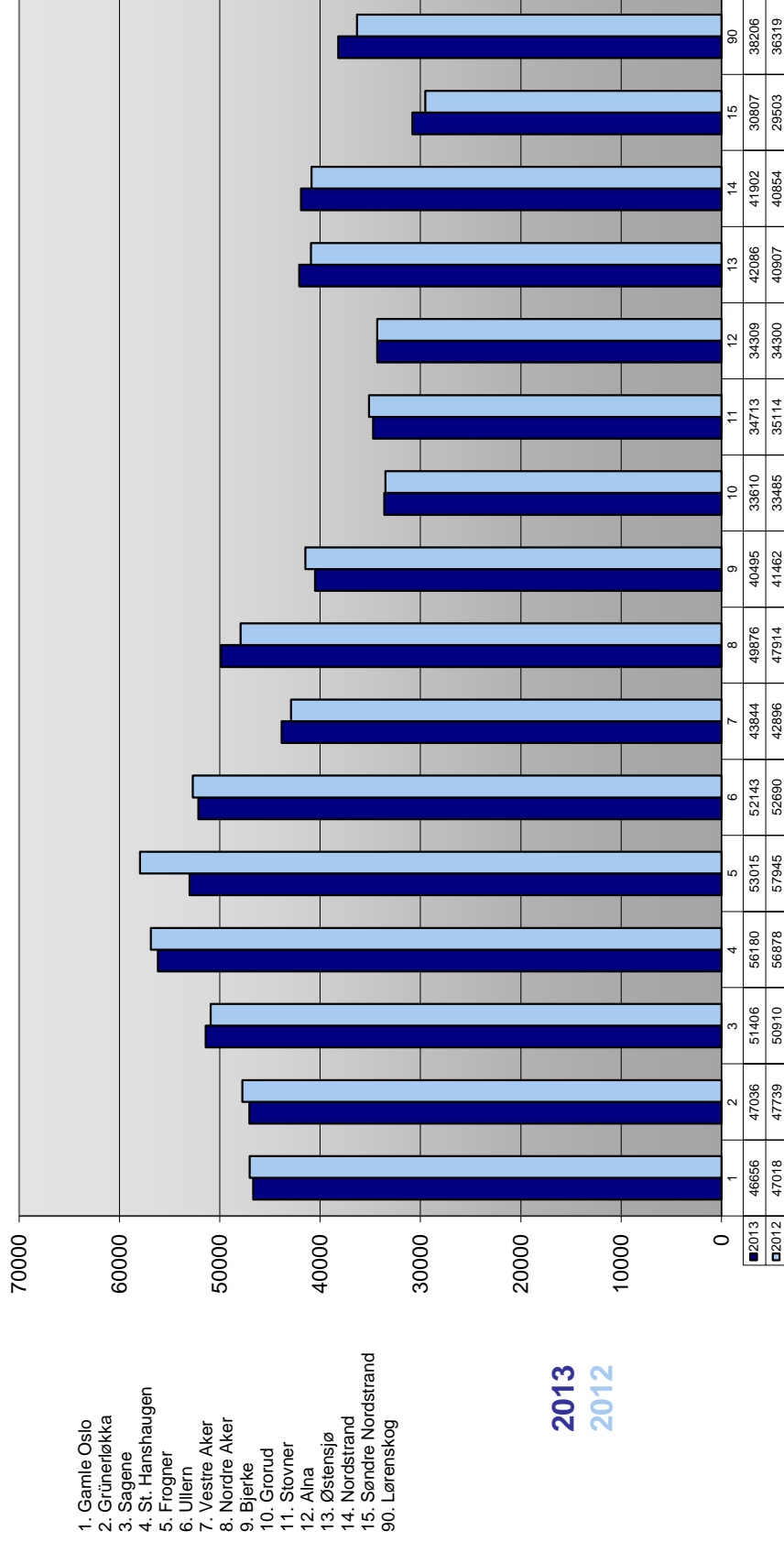
Antall omsatte boliger

Antallet boliger omsatt i OBOS-tilknyttede borettslag tilsvarer alle eierskifter, dvs. alle ordinære salg i OBOS, salg via megler, private salg, tvangssalg, samt bytter og overføring av bolig som er registrert i perioden.

Vi mottar gjerne kommentarer og spørsmål til statistikken, samt navn på andre som er interessert i å motta den. Spørsmål og henvendelser kan rettes til kommunikasjonsdirektør Åge Pettersen på telefon: 90 85 84 41.

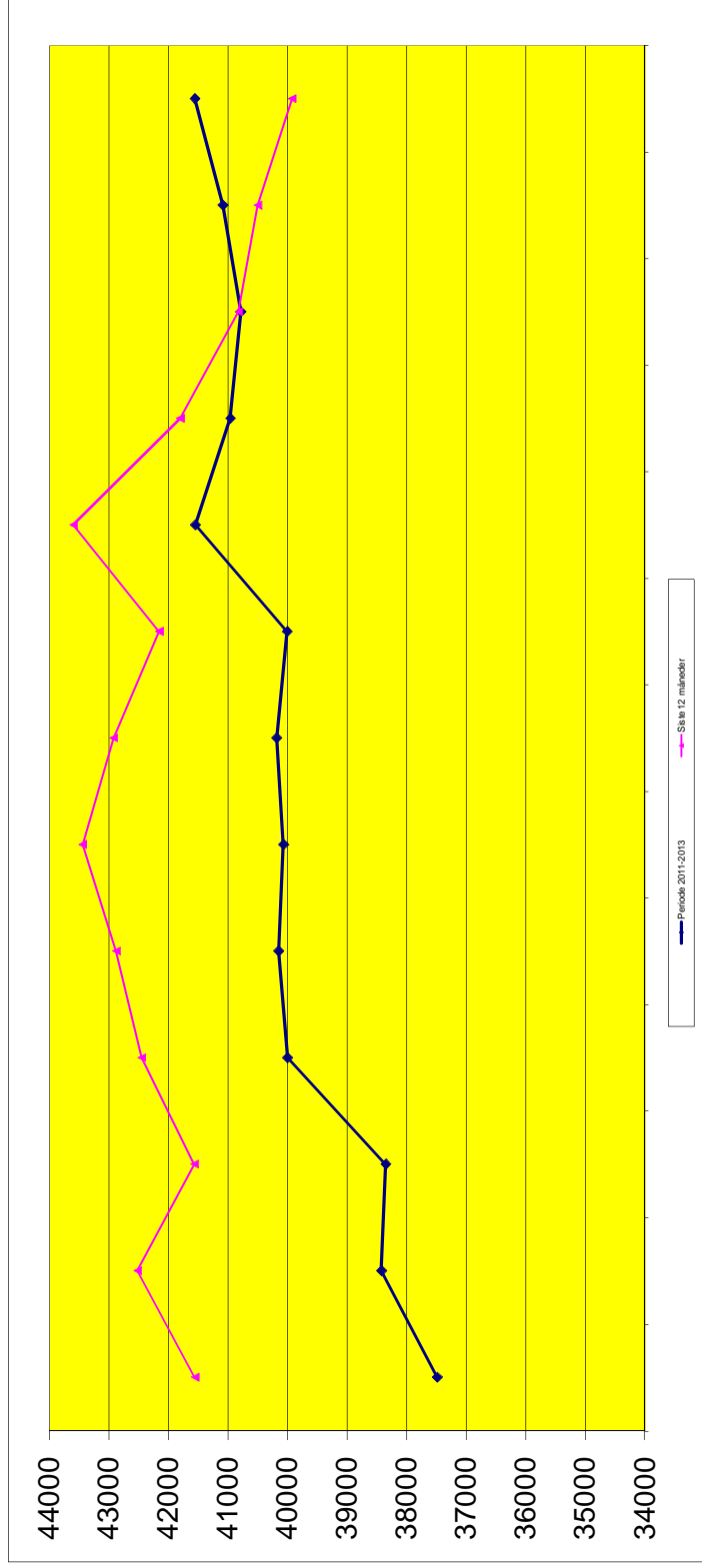


– Bydelspriser desember 2013 –



Gjennomsnittlig kvadratmeterpris inkl. fellesgjeld (siste 6 mnd)

Månedlig prisutvikling i Oslo desember 2011 - desember 2013



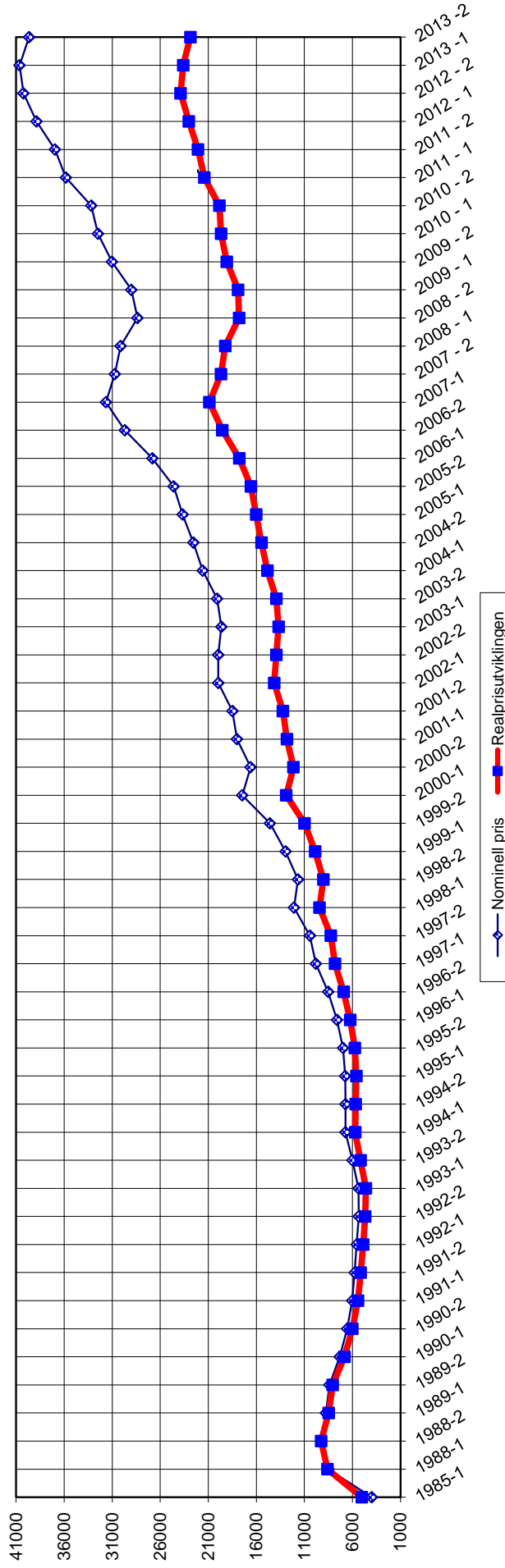
2011-2012	des.	jan.	febr.	mars	april	mai	juni	juli	august	sept.	okt.	nov.	des.
Gjennomsnittspris	37490	38424	38352	40003	40150	40069	40184	40007	41549	40960	40785	41086	41557
2012-2013	des.	jan.	febr.	mars	april	mai	juni	juli	august	sept.	okt.	nov.	des.
Gjennomsnittspris	41557	42520	41564	42451	42877	43442	42924	42153	43594	41803	40821	40501	39927

Månedspriser pr. kvadratmeter inkl. fellesgjeld.



Prisutvikling leiligheter – Halvårlig 1985 - 2013

OBOS



	1985-1	1988-2	1989-1	1989-2	1990-1	1990-2	1991-1	1991-2	1992-1	1992-2	1993-1	1993-2	1994-1	1994-2	1995-1
Nom. pris	3 990	9 254	8 760	8 397	7 323	6 542	6 016	5 760	5 552	5 342	5 358	6 001	6 720	6 719	6 757
Realpris	5 020	9 254	8 467	8 056	6 824	6 010	5 419	5 146	4 876,76	4 671	4 598	5 149	5 704	5 660	5 583
	1995-2	1996-1	1996-2	1997-1	1997-2	1998-1	1998-2	1999-1	1999-2	2000-1	2000-2	2001-1	2001-2	2002-1	2002-2
Nom. pris	6 969	7 602	8 518	9 805	10 418	12 084	11 661	12 952	14 591	17 471	16 606	18 018	18 481	19 958	19 963
Realpris	5 746	6 229	6 906	7 812	8 250	9 426	9 023	9 875	10 986	12 893	12 140	12 812	13 237	14 139	13 915
	2003-1	2003-2	2004-1	2004-2	2005-1	2005-2	2006-1	2006-2	2007-1	2007-2	2008-1	2008-2	2009-1	2009-2	2010 - 1
Nom. pris	19 636	20 085	21 580	22 551	23 667	24 612	26 817	29 689	31 655	30 730	30 129	28 372	29 011	31 031	32 481
Realpris	13 675	13 913	14 843	15 457	16 011	16 564	17 772	19 542	20 889	19 679	19 231	17 790	17 903	19 074	19 670
	2010 - 2	2011 - 1	2011 - 2	2012 - 1	2012 - 2	2013 - 1	2013 - 2								
Nom. pris	33 177	35 824	36 962	38 883	40 246	40 648	39 655								
Realpris	19 845	21 412	22 075	23 029	23 890	23 608	22 861								

De noterte / registrerte prisene er ikke korrigerte for inflasjon. Realprisutviklingen er beregnet ut fra nominell pris og inflasjon. Med siste halvdel av 2008 som basisår.