

# Boligpriser 2004

**Juli 2004**

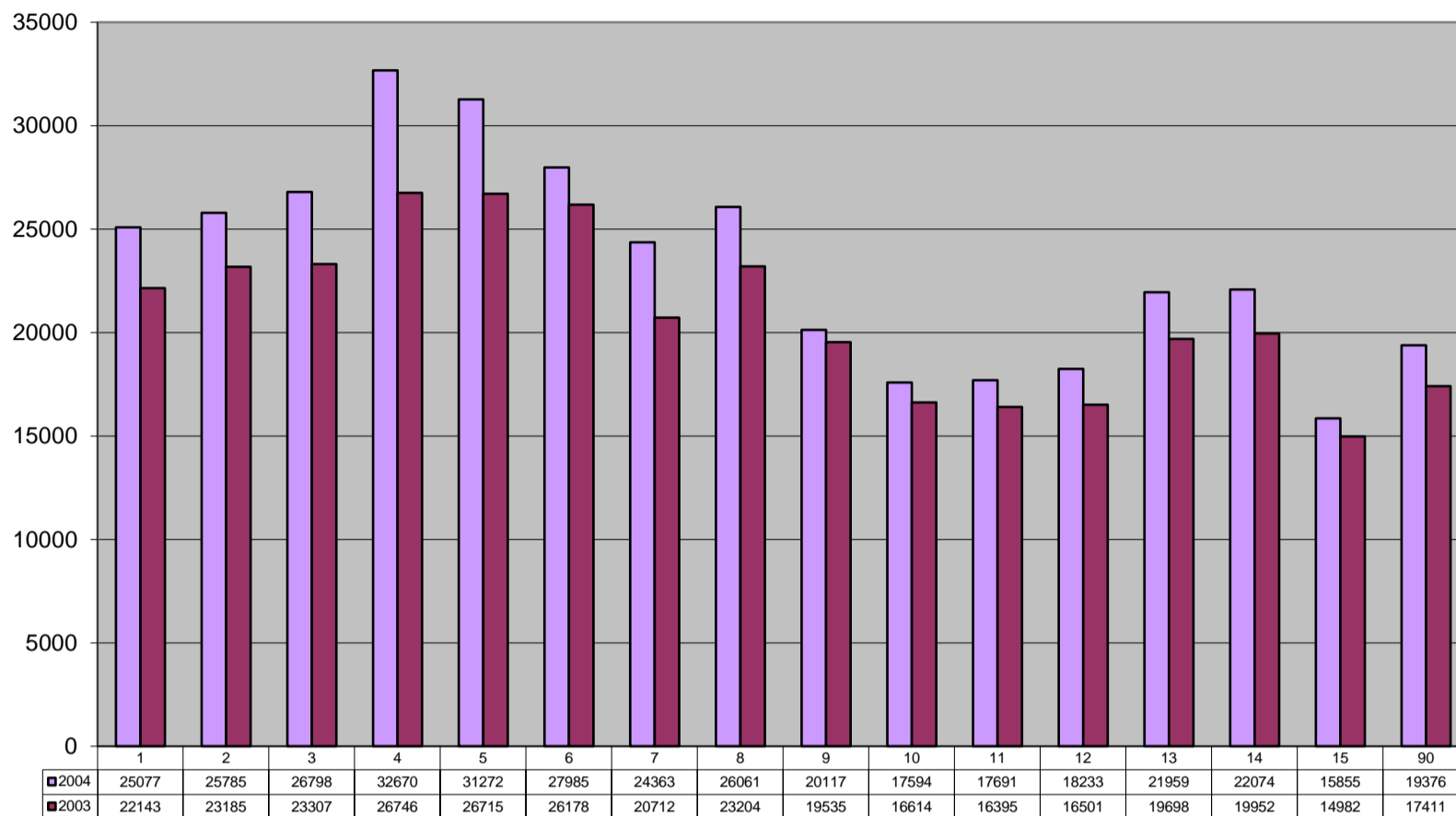
Prisstatistikk for boliger omsatt  
i OBOS-tilknyttede borettslag

- 1. Gamle Oslo
- 2. Grünerløkka
- 3. Sagene
- 4. St. Hanshaugen
- 5. Frogner
- 6. Ullern
- 7. Vestre Aker
- 8. Nordre Aker
- 9. Bjerke
- 10. Grorud
- 11. Stovner
- 12. Alna
- 13. Østensjø
- 14. Nordstrand
- 15. Søndre Nordstrand
- 90. Lørenskog



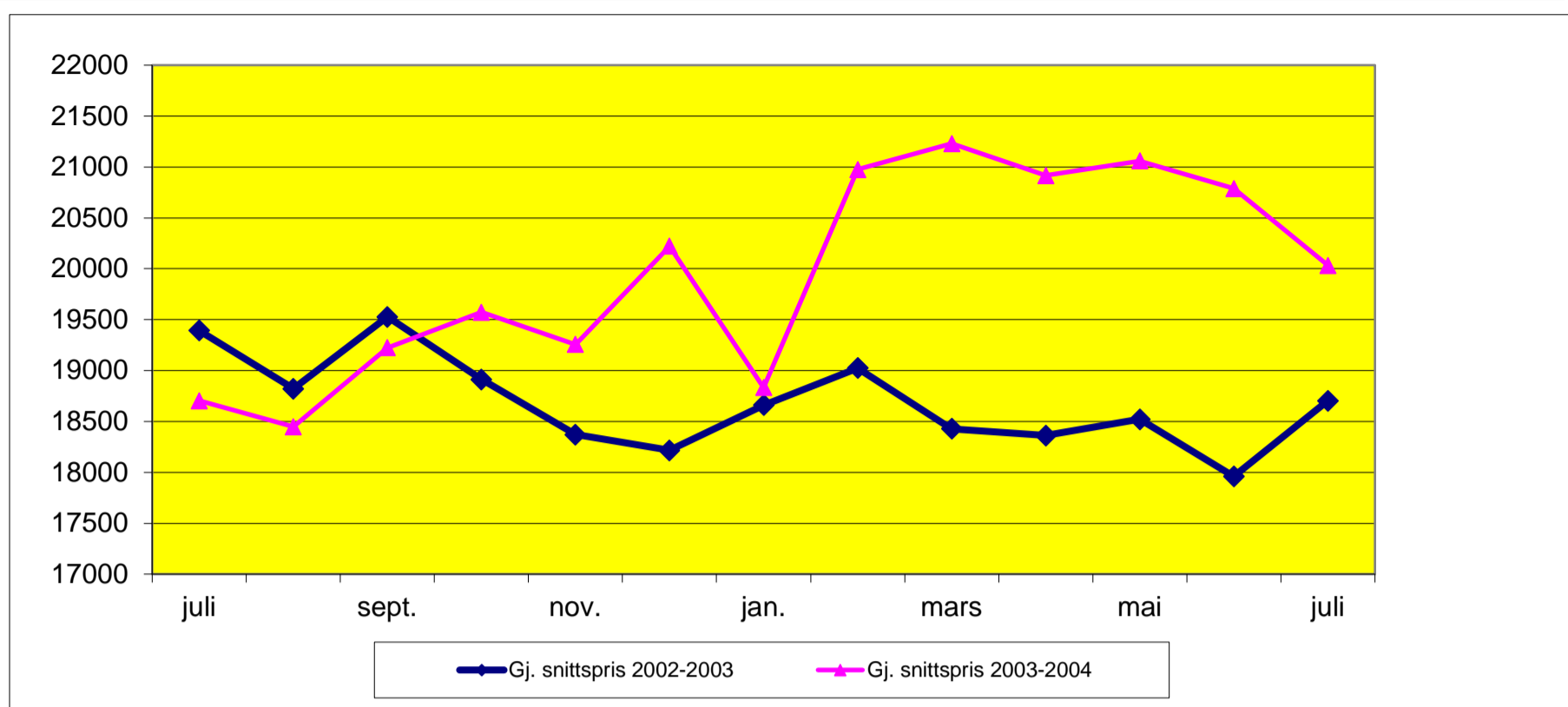
## - Bydelspriser juli 2004

2004  
2003



Giennomsnittlig kvadratmeterpris inkl. fellesgjeld (siste 6 mnd)

**OBOS Kvadratmeterpriser juli 2002 - juli 2004**

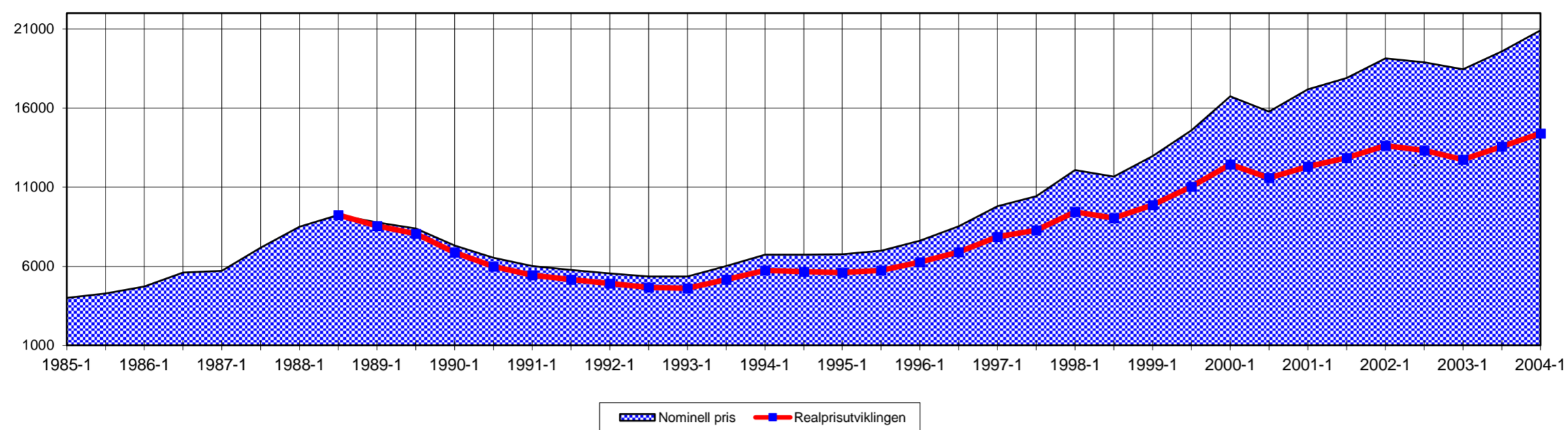


<b>2002-2003</b>	<b>juli</b>	<b>august</b>	<b>sept.</b>	<b>okt.</b>	<b>nov.</b>	<b>des.</b>	<b>jan.</b>	<b>feb.</b>	<b>mars</b>	<b>april</b>	<b>mai</b>	<b>juni</b>	<b>juli</b>
Gjennomsnittspris	19393	18821	19528	18913	18370	18217	18660	19025	18428	18361	18522	17960	18704
<b>2003-2004</b>	<b>juli</b>	<b>august</b>	<b>sept.</b>	<b>okt.</b>	<b>nov.</b>	<b>des.</b>	<b>januar</b>	<b>februar</b>	<b>mars</b>	<b>april</b>	<b>mai</b>	<b>juni</b>	<b>juli</b>
Gjennomsnittspris	18704	18448	19225	19573	19257	20222	18832	20975	21230	20916	21060	20788	20033

**Pris pr. kvadratmeter inkl. fellesgjeld**



## Prisutvikling leiligheter - Halvårlig 1985 - 2004 OBOS



		1985-1	1985-2	1986-1	1986-2	1987-1	1987-2	1988-1	1988-2	1989-1	1989-2	1990-1	1990-2	1991-1	1991-2	1992-1	
Nom. pris		3 990	4 263	4 727	5 588	5 720	7 170	8 500	9 254	8 760	8 397	7 323	6 542	6 016	5 760	5552	
Realpris									9 254	8 546	8 057	6 870	5 999	5 436	5 153	4898	
		1992-1	1992-2	1993-1	1993-2	1994-1	1994-2	1995-1	1995-2	1996-1	1996-2	1997-1	1997-2	1998-1	1998-2	1999-1	1999-2
Nom. pris		5 552	5 342	5 358	6 001	6 720	6 719	6 757	6 969	7 602	8 518	9 805	10 418	12 084	11 661	12 952	14 591
Realpris		4 898	4 674	4 608	5 146	5 729	5 668	5 612	5 748	6 251	6 907	7 859	8 270	9 435	9 041	9 866	11 039
		1992-1	2000-1	2000-2	2001-1	2001-2	2002-1	2002-2	2003-1	2003-2	2004-1						
Nom. pris		5 552	16 750	15 789	17 196	17 915	19 154	18 895	18 458	19 573	20 916						
Realpris		4 898	12 431	11 584	12 294	12 867	13 619	13 326	12 752	13 583	14 399						

Realpris (gjennomsnittspris siste halvår) er justert for konsumprisindeksen, med siste halvdel av 1988 som basisår.  
Realprisen brukes for å sammenlikne prisnivået i dag med nivået den gang prisene lå på topp i 1988, dvs realprisen er pris målt i 1988-kroner.