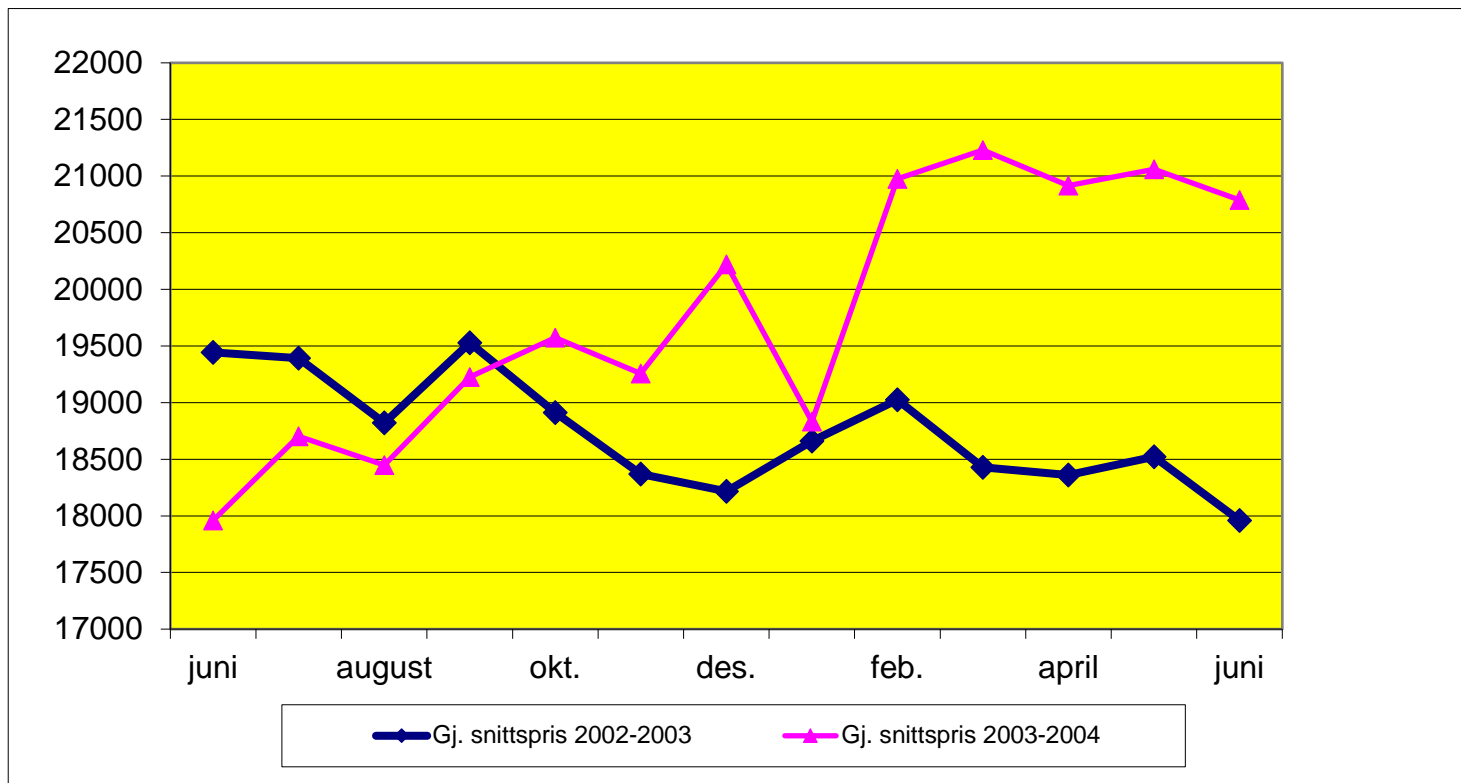


Boligpriser 2004

Juni 2004

Prisstatistikk for boliger omsatt
i OBOS-tilknyttede borettslag



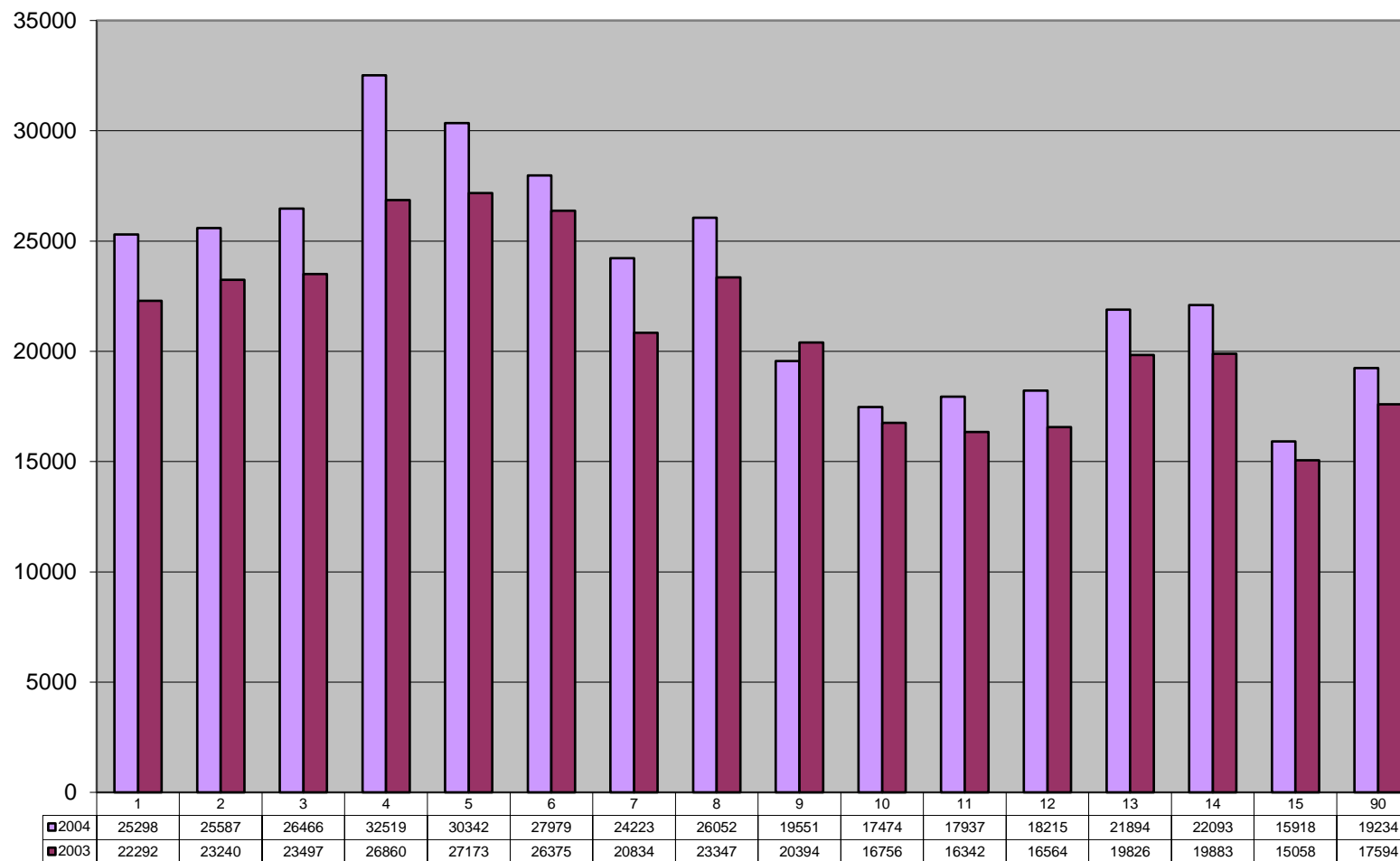
2002-2003	juni	juli	august	sept.	okt.	nov.	des.	jan.	feb.	mars	april	mai	juni
Gjennomsnittspris	19443	19393	18821	19528	18913	18370	18217	18660	19025	18428	18361	18522	17960
2003-2004	juni	juli	august	sept.	okt.	nov.	des.	januar	februar	mars	april	mai	juni
Gjennomsnittspris	17960	18704	18448	19225	19573	19257	20222	18832	20975	21230	20916	21060	20788

Pris pr. kvadratmeter inkl. fellesgjeld

1. Gamle Oslo
2. Grünerløkka
3. Sagene
4. St. Hanshaugen
5. Frogner
6. Ullem
7. Vestre Aker
8. Nordre Aker
9. Bjerke
10. Grorud
11. Stovner
12. Alna
13. Østensjø
14. Nordstrand
15. Søndre Nordstrand
90. Lørenskog



- Bydelspriser juni 2004

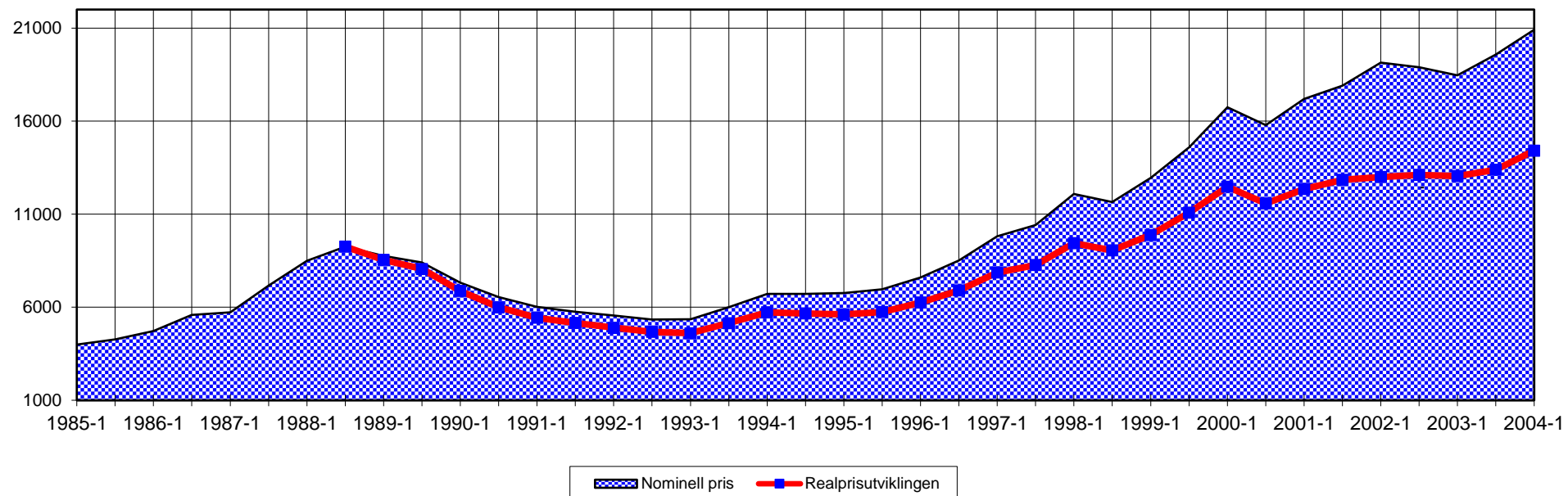


2004
2003

Giennomsnittlig kvadratmeterpris inkl. fellesgjeld (siste 6 mnd)



Prisutvikling leiligheter - Halvårlig 1985 - 2004 OBOS



		1985-1	1985-2	1986-1	1986-2	1987-1	1987-2	1988-1	1988-2	1989-1	1989-2	1990-1	1990-2	1991-1	1991-2	1992-1	
Nom. pris		3 990	4 263	4 727	5 588	5 720	7 170	8 500	9 254	8 760	8 397	7 323	6 542	6 016	5 760	5 552	
Realpris									9 254	8 546	8 057	6 870	5 999	5 436	5 153	4898	
		1992-1	1992-2	1993-1	1993-2	1994-1	1994-2	1995-1	1995-2	1996-1	1996-2	1997-1	1997-2	1998-1	1998-2	1999-1	1999-2
Nom. pris		5 552	5 342	5 358	6 001	6 720	6 719	6 757	6 969	7 602	8 518	9 805	10 418	12 084	11 661	12 952	14 591
Realpris		4 898	4 674	4 608	5 146	5 729	5 668	5 612	5 748	6 251	6 907	7 859	8 270	9 446	9 053	9 885	11 089
		1992-1	2000-1	2000-2	2001-1	2001-2	2002-1	2002-2	2003-1	2003-2	2004-1						
Nom. pris		5 552	16 750	15 789	17 196	17 915	19 154	18 895	18 458	19 573	20 916						
Realpris		4 898	12 481	11 584	12 353	12 852	12 998	13 105	13 045	13 391	14 418						

Realpris (gjennomsnittspris siste halvår) er justert for konsumprisindeksen, med siste halvdel av 1988 som basisår.
Realprisen brukes for å sammenlikne prisnivået i dag med nivået den gang prisene lå på topp i 1988, dvs realprisen er pris målt i 1988-kroner.